

# FISIOLOGI NIFAS

*Ellyta aizar ibrahim*

*Psik FK USU - B/sm II*

*Kamis, 16 April 2019.10.00-11.00*

# PERIODE POST PARTUM / NIFAS

---

- Adaptasi Fisiologi Post Partum
- Adaptasi Psikologis Post Partum
- Asi & Fisiologi Laktasi

# Tujuan

---

- Dapat mendeskripsikan perubahan fisiologis sistemik / adaptasi fisiologis setelah persalinaan
- Dapat mendeskripsikan perubahan psikologis setelah persalinaan
- Dapat mengidentifikasi perubahan-perubahan normal setelah persalinan
- Dapat menjelaskan fisiologi laktasi

# Post Partum / Nifas / Puerperium

---

- \* Dimulai setelah kelahiran plasenta dan selaput membran, berakhir ketika alat-alat kandungan kembali seperti keadaan sebelum hamil, berlangsung +/-6 minggu / 40-44 hari
  - immediate post partum
  - early post partum
  - late post partum

# Aspek Klinis dan Perubahan Fisiologi Periode Post Partum

---

- Perubahan pada :
  - uterus/sistem reproduksi
  - sistem urinaria
  - sistem musculoskeletal & integumen
  - sistem sirkulasi dan vital sign
  - sistem gastro intestinal
  - sistem persarafan
  - endokrine
  - BB

# Perubahan Keadaan Organ/Sistem Tubuh Saat Hamil dan Nifas

Organ/Sistem	Hamil	Nifas
Uterus/ Reproduksi	.....	.....
Sal. Kemih/urinaria	.....	.....
.....	.....	.....

# Perubahan pada uterus/sistem reproduksi

---

- Involusi uteri
- Lochia
- Kembalinya siklus menstruasi
- Ovulasi
- Perubahan pada cervix, vagina dan perineum

# Perubahan pada sistem urinaria

---

- Edema bladder, uretra dan meatus urinarius;  
    → retensi urine – inkontinensia urine
- Elevasi atau uterus tidak pada midline/lokasi pada lateral sebagai tanda distensi bladder setelah persalinan
- Fungsi ginjal :
  - Proteinuria ringan, acetonuria/ketonuria, lactosuria
  - Diuresis, mulai dalam 12 jam PP dan berlanjut sampai selama minggu pertama
  - Fungsi normal kembali dalam 4 minggu setelah persalinan



# Perub pd sistem musculoskeletal & integumen

---

- Otot dan persendian
- Ekstremitas bawah
- Diaphoresis

# Sirkulasi dan vital sign

---

- Nilai darah
- Coagulasi darah
- Post partum diaphoresis
- Vital sign

# Perub pd sistem sirkulasi

---

- Nilai darah
- Coagulasi darah
- Post partum diaphoresis
- Vital sign

# Perub pd sistem gastrointestinal

---

- Rasa haus & lapar
- Konstipasi
- Kehilangan BB dan kebutuhan kalori

# Perub pd sist persarafan

---

- Carpal tunnel sidrome
- Nyeri kepala  
..... *identifikasi kemungkinan PIH*

# Perub pd sist endokrine

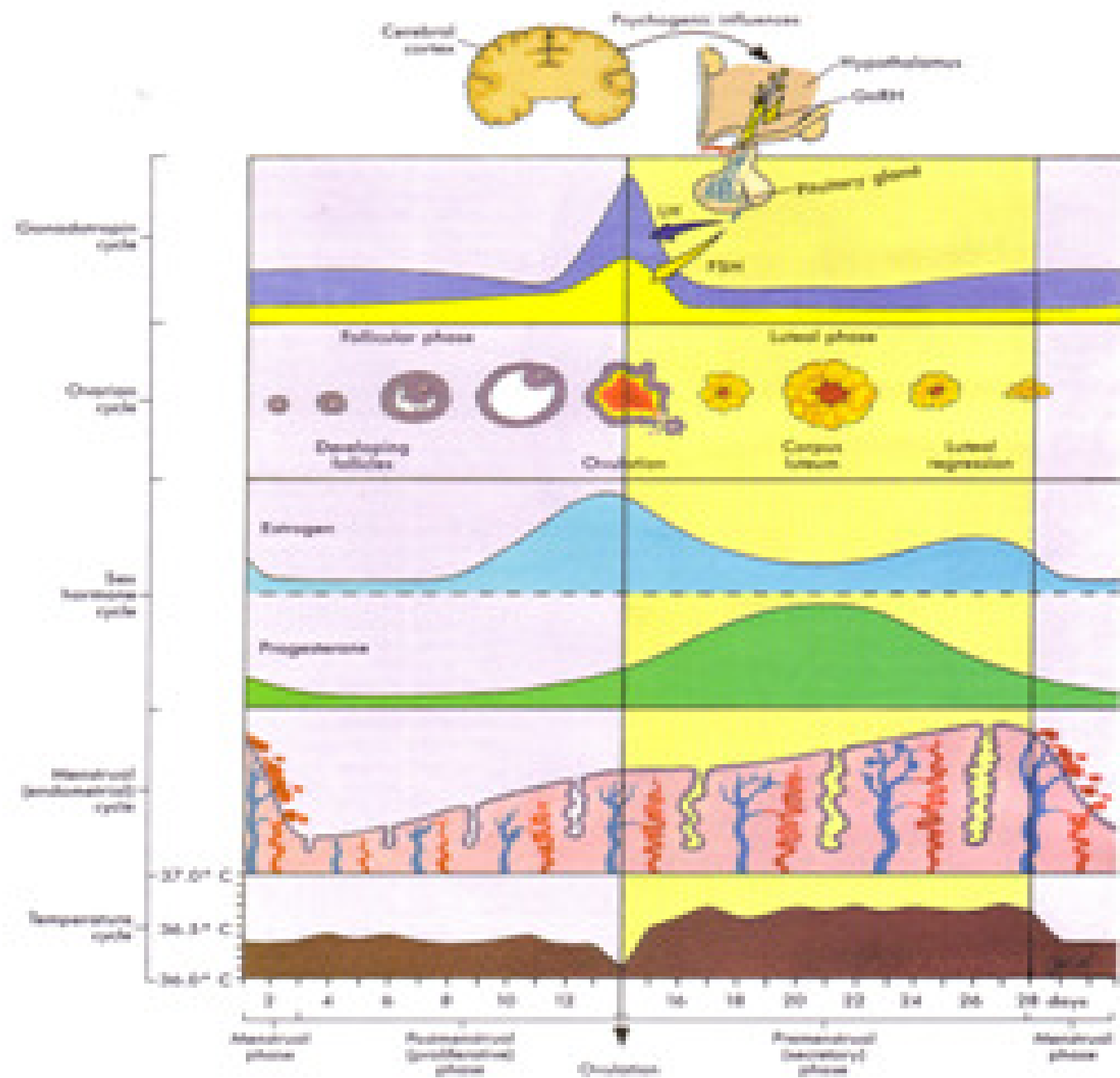
---

- Hormon-hormon plasenta
- Hormon-hormon pituitari

# ASI & Fisiologi Laktasi

---

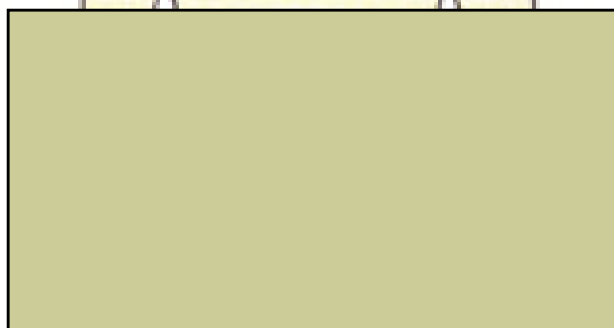
- Anatomi payudara
- Endokrinologi laktasi
- Letdown refleks
- Kolostrum
- Inhibisi laktasi
- Obat-obat yg disekresi dalam ASI





Anterior  
pituitary:  
LH  
FSH

Hypothalamus:  
Gn-RH



es:  
estosterone  
ogen

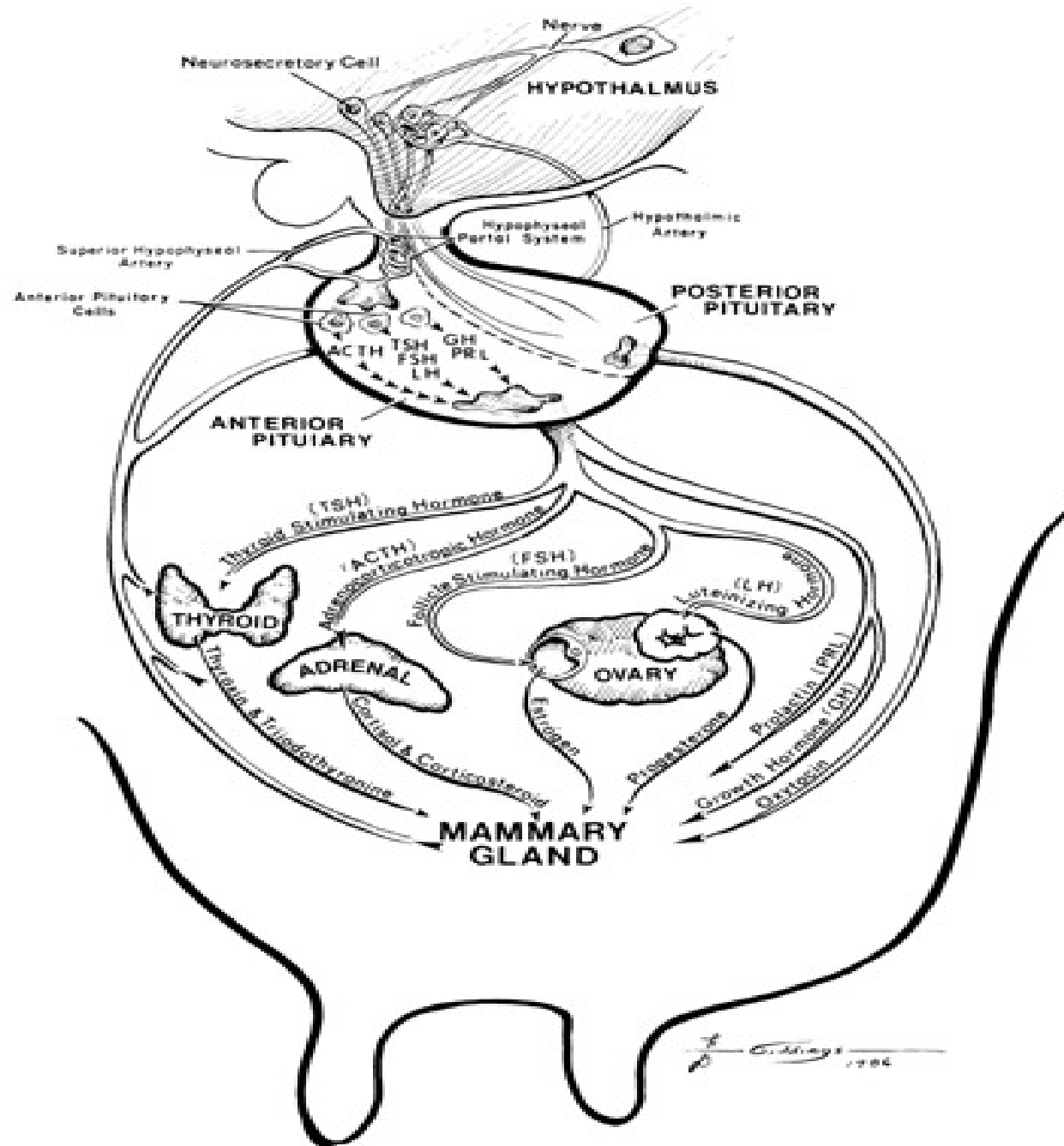
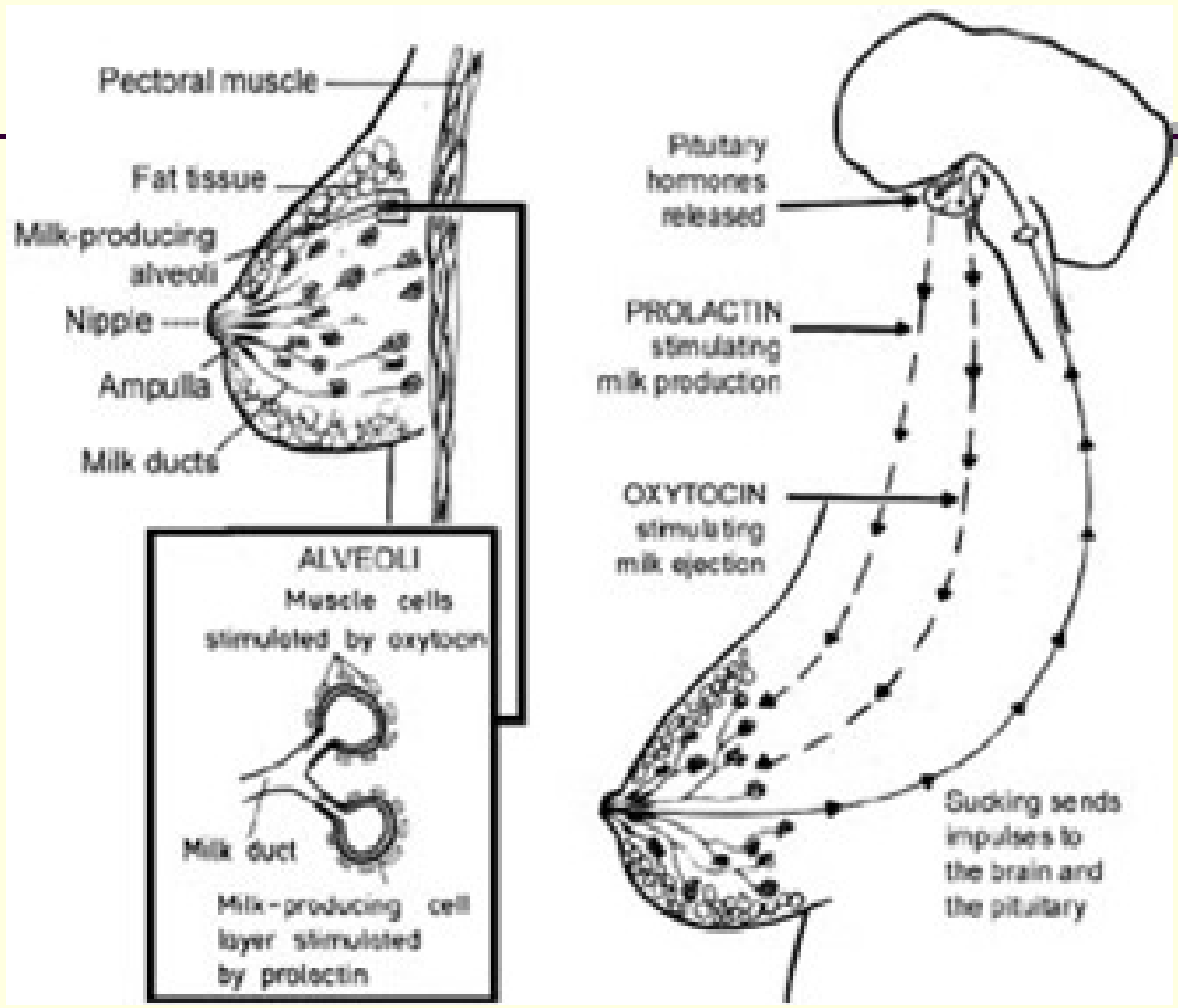
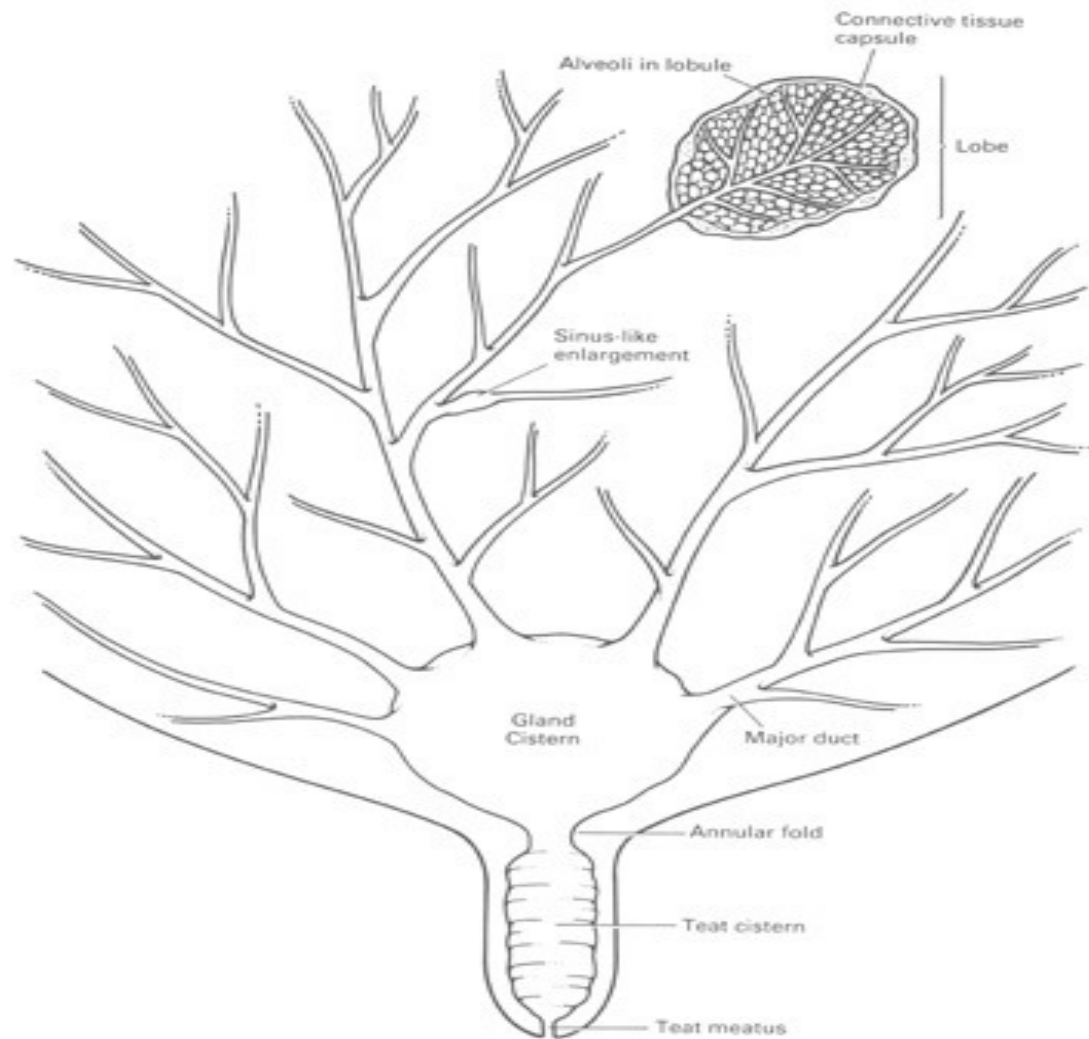
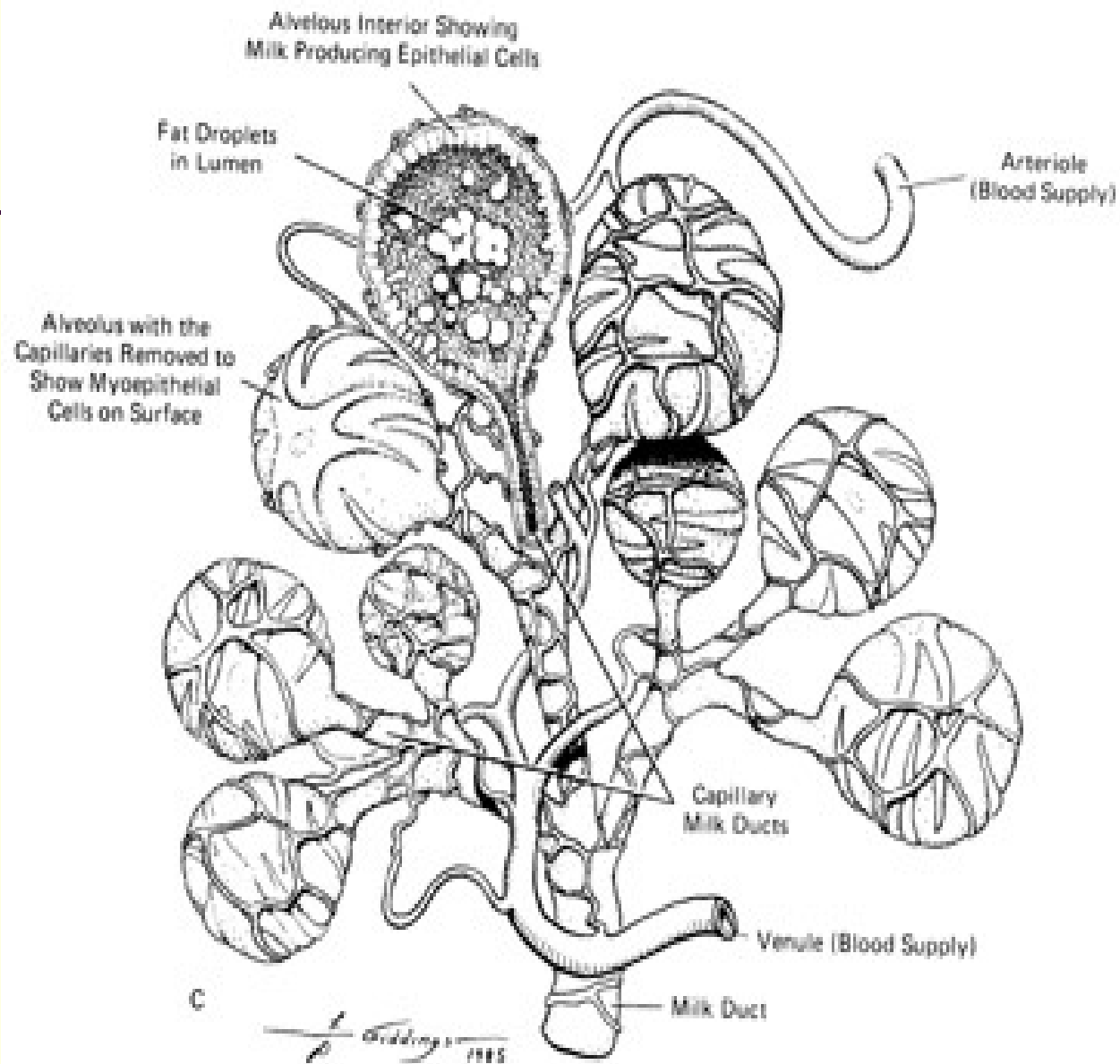


FIGURE 19.3 Major hormones (and their sources) influencing the anatomy and physiology of the





**Figure 3.6** Diagrammatic sketch of the duct system of a quarter of the bovine udder. The secretory tissue, alveoli, are formed into clusters (lobules), which are surrounded by a connective tissue capsule. The milk leaves the alveoli by ducts, which increase in size and drain into the gland cistern.



# Adaptasi psikologis

---

- Perubahan peran
- Tahapan adaptasi psikologis menurut Rubin, 1975 :
  - dependent / taking in
  - dependent-independent / taking hold
  - interdependent / letting go
- Attachment
- Baby blues
- Depresi post partum

Masa nifas,  
masa bahagia bersama buah hati

---

